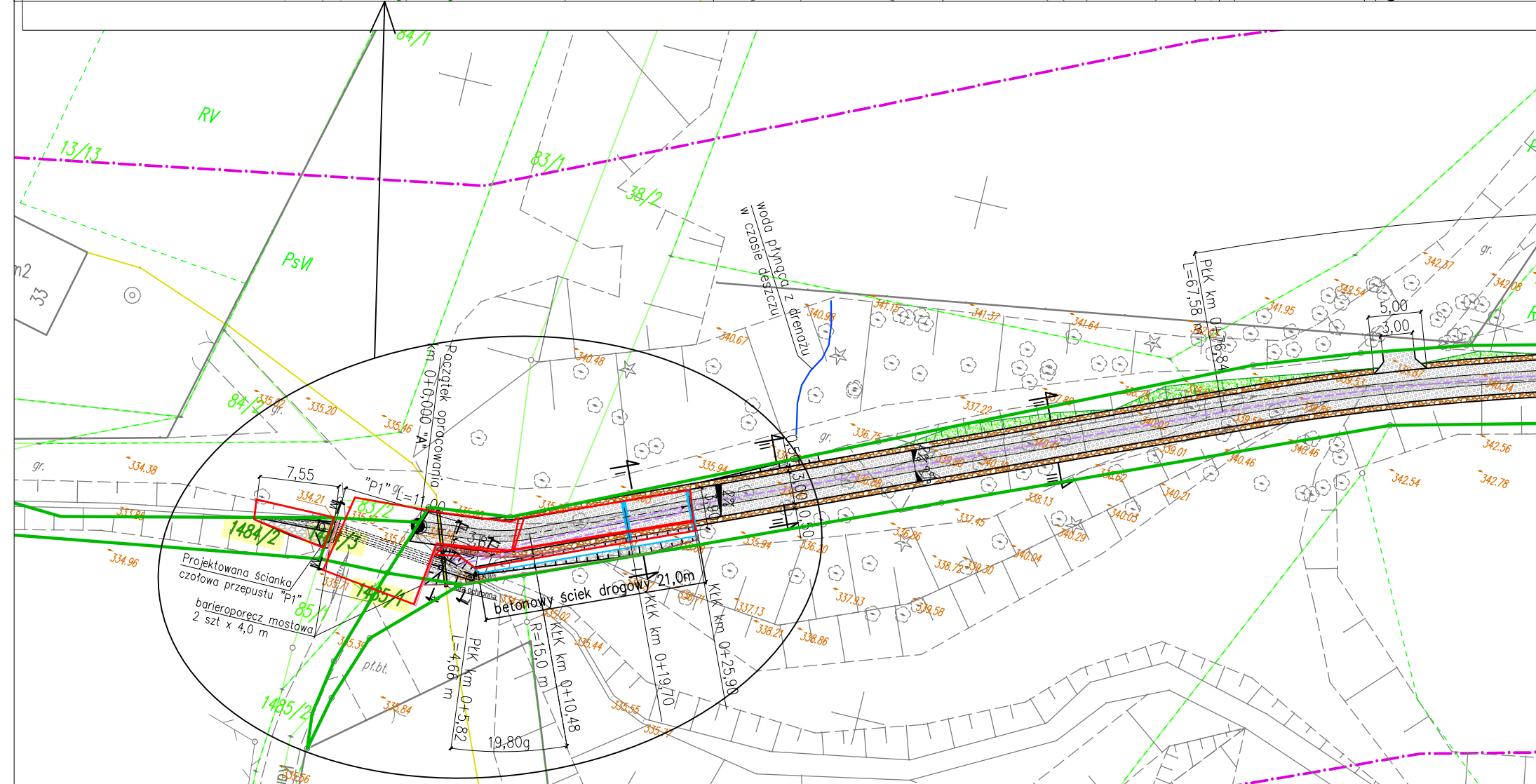
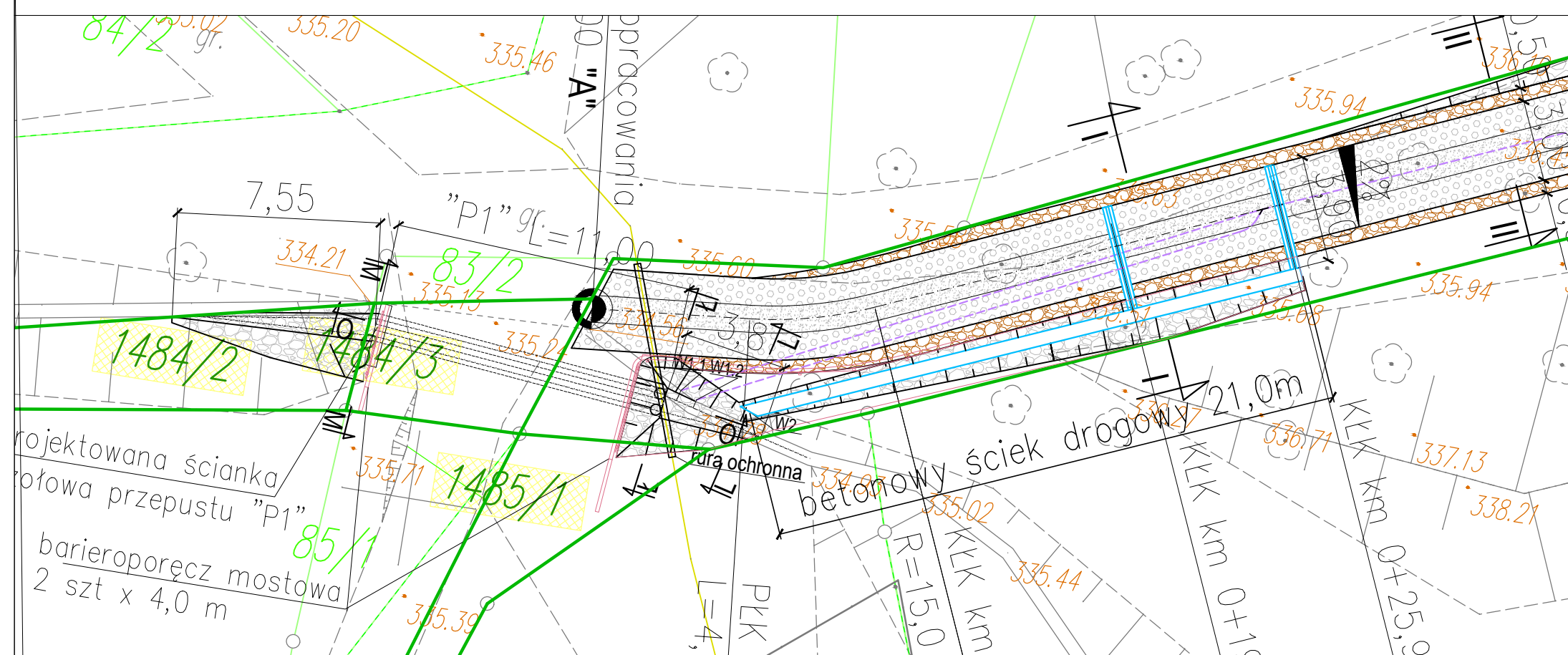


WIDOK Z GÓRY PRZEPUSTU "P1"
SKALA 1:100



MAPA do CELÓW PROJEKTOWYCH

skala 1:500

woj. śląskie
j.ewid. Ustroń 240302_1
obręb Lipowiec 0002
sekcja 6.118.28.13.3.1,12.4.4,3,2;

"Geodezja Kamil Tomera"
właściciel: mgr inż. Kamil Tomera
ul. Słowackiego 21c, 43-252 Golasowice
NIP: 6381736102, Regon: 243622503
tel.: 517-598-149, www.geodezjatomera.pl

- Opracowanie wykonano na podstawie danych wektorowych udostępnionych przez ODGiK uzupełnionych o wektoryzację oraz nowy pomiar wykonany w ramach ID zgt.: "2000"
- Układ współrzędnych prostokątnych płaskich: "2000"
- Rzędne terenu podano w układzie Kronsztadt 86.
- Granice działki, na której planowana jest inwestycja wniesiono z wymaganą dokładnością na podstawie danych z PZGiK, granice pozostałych działek przyjęto z PZGiK.
- Mapę wykonano bez ustalenia służebności gruntowych, gdyż projektowana inwestycja nie wpływa w istotny sposób na zagospodarowanie terenu.
- W zakresie aktualizacji oznaczonym linią :
 - * nie występują punkty osnowy geodezyjnej (I-III klasy);
 - * nie występują projektowane sieci, których przebieg uzgodniony został w ostatnich 3 latach w ramach ZUP;
 - * brak Miejscowego Planu Zagospodarowania Przestrzennego;
 - * nie wyklucza się istnienia w terenie innych nie wykazanych na niniejszej mapie urządzeń podziemnych, które nie były zgłoszone do inwentaryzacji;

Data opracowania: 10-04-2018

Uwaga:
Na mapie umieszczono rzędne terenu o zwiększonej dokładności ze względu na potrzeby projektu.

GEODETA
mgr inż. Kamil Tomera

mgr inż. Arkadiusz Chudecki
GEODETA UPRAWNIENY
Nr wpk. 19142

LEGENDA:

- jezdnie o nawierzchni z płyt prefabrykowanych YMB 100x75x12,5 cm z wypełnieniem otworów żwirami
- przebieg między płytami prefabrykowanymi o szer. 1,0 m wypełniona łucznikiem
- pobocze utwardzone łucznikiem kamiennym
- umocnienie dna i skarp otoczekami z wypełnieniem spoin zaprawą cementową
- skarpa
- sączek drenarski drenażu francuskiego 100x40 cm Ø200mm
- istniejące drenaże z pól
- podłączenie istn. drenaży do sączka drenarskiego znajdującego się pod konstrukcją drogi
- odwodnienie liniowe odprowadzające wody powierzchniowe na drugą stronę jezdni do prefabrykowanego ścieku drogowego
- proj. przepust pod drogą z rur betonowych 2 x Ø 400 mm
- granice nieruchomości
- granice nieruchomości objętych inwestycją

Mapa została opracowana na podstawie operatu geodezyjnego przyjętego do PZGiK dnia 02.05.2018 o nr. ewid. P.2403.2018.1649

BPU "ALDA" s.c.; Hanna i Janusz Franciszek Włodzisław Śl., ul. Skrzyszowska 39c			
Objekt:	"Rozbudowa drogi ul. Mokrej wraz z przebudową i budową urządzeń wodnych w Ustroniu"		Rys. Nr 1
Inwestor:	Burmistrz Miasta Ustroń	skala 1:500	
Branża:	DROGOWA	Data: 05.2018	
Rysunek:	Projekt zagospodarowania terenu odc. A-B		
Projektant:	mgr inż. Kinga Mias upr. bud. SLK/4166/P00D/12	Podpis:	
	mgr inż. Janusz Franciszek upr. bud. 711/88	Podpis:	
Sprawdzający:	mgr inż. Mariusz Farat upr. bud. SLK/1875/P00D/07	Podpis:	
Asystent projektanta:	mgr inż. Aneta Dziwoki	Podpis:	
	mgr inż. Alina Żyzak	Podpis:	